



17.45

PLANCHES À COMPOSER

OUVREZ VOTRE ATELIER 17.45 !

BIENVENUE AU TEMPLE DE L'APÉRO

Notre concept

Le 17.45 c'est le premier concept autour des planches de fromage et charcuterie du terroir. Nos clients composent eux-mêmes leur planche, à leur goût, parmi plus de 50 produits sélectionnés avec la plus grande attention auprès des producteurs de nos régions. Accompagnées de vin ou de bière de qualité, nos planches ravivent toutes les papilles et tous les budgets !

Une seule mission : faire passer à nos clients un moment agréable, dans des lieux cosy, et de leur faire découvrir ou redécouvrir le meilleur de notre terroir français.

Nos ateliers



- De 80 à 120 m²
(sous-sol & terrasse recommandés)
- Quartier dynamique & vivant le soir
- Minimum 50 couverts

Nos produits

Nous avons sélectionné une cinquantaine de produits auprès de producteurs locaux pour leur excellent rapport qualité/prix, leur originalité et leur facilité de livraison dans nos ateliers.

Tous ces produits sont regroupés sur une carte à cocher spécialement conçue pour le 17.45 et proposée aux clients afin qu'ils puissent composer leur propre planche. Entre amis, entre collègues ou en famille, nos clients vivent une expérience unique, ludique et surtout délicieuse !



NOTRE HISTOIRE

Le 17.45 c'est l'histoire de trois copains amateurs de ripaille et de bon vin. Un peu déçus par les planches parisiennes, peu personnalisées et pas toujours à leurs goûts, ils décident de lancer leur propre concept de planche à composer !

Forts de leur succès à Paris, ils décident en parallèle de dupliquer leur concept sur toute la France, via la franchise. Une mission : mailler le territoire avec des implantations dans les grandes villes françaises pour porter haut et fort les couleurs de l'apéro en France !



2016

Création du premier atelier 17.45 au 45 rue des dames dans le 17e arrondissement de Paris : le nom est né !

Et ça tombe bien c'est aussi l'heure de l'apéro ;)



2017

Elaboration des desserts maison 17.45
Ouverture du second atelier 17.45 à Paris en succursale



2018

Lancement de la fondue illimitée les lundis



2019

Début du développement du réseau 17.45 en franchise
Ouverture des deux premiers ateliers en franchise à Bordeaux et Dijon



2020

Ouverture du troisième atelier à Paris en succursale
Ouverture de deux ateliers en franchise à Rennes et Nantes



2021

Lancement de l'épicerie 17.45
Ouverture de deux ateliers en franchise à Angers et Bourgoin-Jallieu



2022

Ouverture d'un atelier en franchise à Clermont-Ferrand
Le réseau atteint 10 ateliers !

*À votre tour
d'écrire la suite ...*



Récompenses



2019

Passeport pour la Franchise
Prix spécial restauration



2020

Meilleurs espoirs de
la Franchise & du partenariat
Premier lauréat



2020

Révélation de la Franchise
Second lauréat

LA TEAM 17.45

Au 17.45, l'union fait la force. Nous sommes des passionnés de saucisson, des dingos de fromage, des grands amateurs de bons vins ... mais ce n'est pas tout ! Nos trois fondateurs font de la rentabilité de nos ateliers et de la cohérence du projet une priorité.

Nous sommes toujours à l'écoute d'opportunités de développement, des projets de nos candidats, de nos fournisseurs, collaborateurs et clients.

Notre objectif est de faire évoluer le 17.45 dans la bonne direction !



Yann

Fondateur, débrouillard et franchouillard, il aime les bonnes choses de la vie ! Il s'occupe principalement du développement du réseau de franchise et de la communication

Alexandre

Fondateur, entreprenant et bon vivant, il aime que les choses soient carrées et bien faites. Il s'occupe en priorité des ressources humaines et du développement des ateliers en succursale



Alban



Fondateur, bosseur et amateur (de gras), il aime l'humour et le fromage. Il s'occupe majoritairement du référencement des produits, de la logistique et de la gestion des ateliers en succursale

Une équipe unie, conviviale et bien déterminée à vous accompagner dans votre projet !



LE 17.45 & LA FRANCHISE

Pourquoi le 17.45

- Local sans extraction
- Pas de cuisine équipée
- Licence IV non obligatoire
- Cuisine froide et sans odeur
- Personnel peu qualifié
- Taux de masse salariale peu élevée
- Quasi aucune perte

Le profil idéal

On recherche des candidats impliqués à 200%, entrepreneurs dans l'âme, issus ou non du monde de la restauration, ayant le sens du service et des responsabilités, dotés d'un relationnel hors du commun et d'une rigueur à toute épreuve, capable de s'investir autant sur le plan financier qu'humain. On recherche des passionnés de produits de qualité, qui croient en nos valeurs de bons vivants et qui estiment qu'il n'y a pas de mal à se faire du bien !

Notre accompagnement

Ouvrir une franchise 17.45, c'est bénéficier d'un accompagnement fort et personnalisé tout au long de la vie de votre projet.

AVANT OUVERTURE

- Recherche des locaux commerciaux
- Montage des dossiers de financement
- Suivi de la gestion des travaux
- Formations pratiques et théoriques

APRÈS OUVERTURE

- Aide à la mise en route à l'ouverture
- Visites d'animation régulières
- Stratégie de communication nationale et locale
- Référencement des produits du 17.45



VOTRE PROJET AVEC LE 17.45



Chronologie de votre aventure

1er échange
téléphonique



1/2 journée
d'immersion

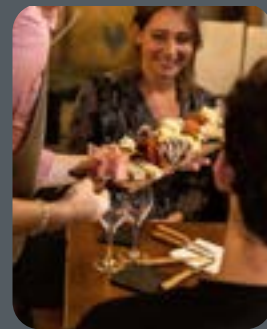
Validation de
votre candidature



DIP

Début des
recherches
immobilières

Contrat de réservation
de zone



Validation du local et aide à la
recherche de financement

Travaux & Formation

Contrat de
franchise

**Votre atelier
est ouvert ! :)**



Chiffres clés

INVESTISSEMENT

Global (hors droit au bail)

150 - 180 K€

Apport personnel

à partir de 60 K€

CONTRIBUTION DU FRANCHISÉ

Droit d'entrée

20 K€

Redevance d'exploitation

5% du CA HT

Redevance de communication nationale

1% du CA HT

TÉMOIGNAGES DE FRANCHISÉS



Jérémy & Manon

ATELIER 17.45 | NANTES

« Etant petit fils de commerçant, j'ai toujours voulu être indépendant et plus particulièrement dans la restauration. N'étant pas du métier, j'ai tout de suite pensé à la franchise et je suis très vite tombé amoureux du concept et de l'accompagnement proposé par le 17.45. Quant à Manon, elle n'a pas résisté à l'envie de participer à l'aventure. Pouvoir compter sur son soutien et son aide est un vrai plus.

Aujourd'hui, nous sommes très fiers d'appartenir à une franchise jeune et en plein développement car il est très agréable d'avancer ensemble de façon dynamique, à la recherche d'améliorations constantes, et tout ça avec un vrai esprit de famille. »



Alexandre

ATELIER 17.45 | BORDEAUX



« Dès le premier contact, j'ai été accompagné par le franchiseur et ça jusqu'à la fin de mon projet de création. Il m'ont épaulé dans mon processus de réflexion, j'étais certain que le projet et que leurs valeurs me correspondaient.

Aujourd'hui, je me sens soutenu et c'est grâce à cela que je me projette plus loin dans mon développement ! »

17.45

PLANCHES A COMPOSER



REJOIGNEZ-NOUS !

franchise@le17-45.fr